

# información general

Para hacer uso de la Piscina Cubierta Municipal es necesario presentar el carnet de abonado u obtener el ticket de entrada diaria a la instalación, según contemplen las normas de inscripción.

**ABONADOS.**- Ser abonado de la Piscina Cubierta Municipal nos permite hacer uso de la misma en el horario de libre utilización, participar en actividades, así como una reducción en los precios de alquiler de instalaciones o cursos que se oferten.

Para darse de alta como abonado es preciso realizarla en el Ayuntamiento, con los siguientes requisitos:

Solicitud de abono

1 fotografía

Domiciliación bancaria de las cuotas. 2 CUATRIMESTRES.

Usted es abonado hasta que indique su baja mediante:

Comunicarlo en el ayuntamiento

Devolución del recibo bancario

<b>CUOTA ABONADO (cuatrimestre) PARA 2.009-10 :</b>	Adultos	65,00 €
	Juvenil	60,00 €
	Infantil y Jubilado	50,00 €

## Programa Actividades Acuáticas

**Preinscripciones:** Ayuntamiento de Ejea. Deportes o a través de Internet [www.waytoejea.es](http://www.waytoejea.es)  
(descargar documento y enviar por correo electrónico a [deportes@aytoejea.es](mailto:deportes@aytoejea.es))

**Fechas de inscripción:** Del 8 al 18 de Septiembre de 2009.

El Martes día 22 de Septiembre mediante SORTEO se otorgarán las plazas.

a) Cursillos de 2 horas/semana	Euros
Abonados Piscina Cubierta	<b>44,00</b>
No Abonados Piscina Cubierta	<b>66,00</b>
b) Cursillos de 1 hora/semana	Euros
Abonados Piscina Cubierta	<b>22,00</b>
No Abonados Piscina Cubierta	<b>33,00</b>
c) Natación para Bebés, aprendizaje	Euros
Abonados Piscina Cubierta	<b>49,00</b>
Mixto	<b>60,00</b>
No Abonados Piscina Cubierta	<b>74,00</b>
d) Natación para Bebés, mantenimiento	Euros
Abonados Piscina Cubierta	<b>31,00</b>
Mixto	<b>38,00</b>
No Abonados Piscina Cubierta	<b>47,00</b>
e) Natación Terapéutica	Euros
Abonados Piscina Cubierta	<b>66,00</b>
No Abonados Piscina Cubierta	<b>107,00</b>

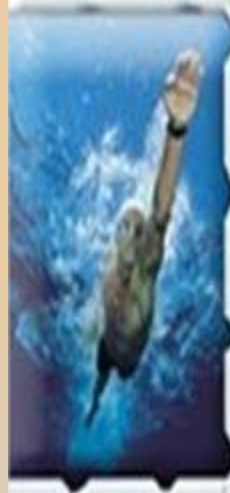
### HORARIO PISCINA CUBIERTA

	mañana	tarde
Lunes a Viernes	8:00-14:30	15:15-21:30 (*)
Sábado	10:00-13:00	16:00-20:00
Domingos y festivos	10:00-13:00	Cerrada

(\*) Del 8 al 30 de Septiembre de 16:00 a 21:30

## Ayuntamiento de Ejea Deportes

### Cursos de Natación



### Actividades de Agua

2009-10



Piscina Cubierta

# ACTIVIDADES POR GRUPOS

GRUPO	NIVEL	DURACION	INICIO	DIAS	HORARIO	PLAZAS	INSTALACION	SESIONES
<b>Cursos Natación Adultos</b>								
INIC 1	Inic.	Trimestral	05-oct	L-X	10:00-10:45	10	Piscina Cubierta	18
INIC 2	Inic.	Trimestral	06-oct	M-J	20:00-20:45	10	Piscina Cubierta	18
PERF 1	Perf.	Trimestral	05-oct	L-X	10:45-11:30	10	Piscina Cubierta	18
PERF 2	Perf.	Trimestral	05-oct	L-X	20:45-21:30	10	Piscina Cubierta	18
PERF 3	Perf.	Trimestral	06-oct	M-J	20:45-21:30	10	Piscina Cubierta	18
<b>Natación Terapéutica</b>								
NA TE 1		Trimestral	05-oct	L-X	20:15-21:00	9	Piscina/Vaso	18
NA TE 2		Trimestral	06-oct	M-J	20:15-21:00	9	Piscina/Vaso	18
<b>Aquafitnes</b>								
AQUAF 1		Trimestral	06-oct	M-J	20:45-21:30	15	Piscina Cubierta	18
AQUAF 2		Trimestral	05-oct	L-X	15:15-16:00	15	Piscina Cubierta	18
<b>Preparto</b>								
PREPARTO			06-oct	M-V	16:00-16:45	9	Piscina Cubierta	18
<b>Cursos Natación Niños 3 y 4 años</b>								
CN I 3-4		Trimestral	05-oct	L-J	17:00-17:45	6	Piscina Cubierta	18
CN II 3-4		Trimestral	05-oct	L-J	17:00-17:45	6	Piscina Cubierta	18
CN III 3-4	nivel 0	Trimestral	05-oct	L-J	17:50-18:35	6	Piscina Cubierta	18
CN IV 3-4	nivel 0	Trimestral	06-oct	M-V	17:00-17:45	6	Piscina Cubierta	18
CN V 3-4		Trimestral	06-oct	M-V	17:50-18:35	6	Piscina Cubierta	18
CN VI 3-4		Trimestral	06-oct	M-V	17:50-18:35	6	Piscina Cubierta	18
CN VII 3-4		Trimestral	07-oct	X	17:00-17:45	6	Piscina Cubierta	9
CN VIII 3-4		Trimestral	07-oct	X	17:00-17:45	6	Piscina Cubierta	9
CN IX 3-4	nivel 0	Trimestral	07-oct	X	17:50-18:35	6	Piscina Cubierta	9
CN X 3-4		Trimestral	10-oct	S	11:55-12:40	6	Piscina Cubierta	9
CN XI 3-4		Trimestral	10-oct	S	11:55-12:40	6	Piscina Cubierta	9
CN XII 3-4		Trimestral	10-oct	S	11:05-11:50	6	Piscina Cubierta	9
CN XIII 3-4		Trimestral	05-oct	L	18:40-19:25	6	Piscina Cubierta	9
CN XIV 3-4		Trimestral	06-oct	M	18:40-19:25	6	Piscina Cubierta	9
CN XV 3-4		Trimestral	08-oct	J	18:40-19:25	6	Piscina Cubierta	9
<b>Cursos Natación Niños 5 y 6 años</b>								
CN I 5-6	nivel 0	Trimestral	05-oct	L-J	17:00-17:45	7	Piscina Cubierta	18
CN II 5-6		Trimestral	05-oct	L-J	17:50-18:35	7	Piscina Cubierta	18
CN III 5-6		Trimestral	05-oct	L-J	17:50-18:35	7	Piscina Cubierta	18
CN IV 5-6		Trimestral	06-oct	M-V	17:00-17:45	7	Piscina Cubierta	18
CN V 5-6		Trimestral	06-oct	M-V	17:00-17:45	7	Piscina Cubierta	18
CN VI 5-6	nivel 0	Trimestral	06-oct	M-V	17:50-18:35	7	Piscina Cubierta	18
CN VII 5-6		Trimestral	07-oct	X	17:00-17:45	7	Piscina Cubierta	9
CN VIII 5-6		Trimestral	07-oct	X	17:50-18:35	7	Piscina Cubierta	9
CN IX 5-6		Trimestral	07-oct	X	17:50-18:35	7	Piscina Cubierta	9
CN X 5-6		Trimestral	10-oct	S	11:55-12:40	7	Piscina Cubierta	9
CN XI 5-6		Trimestral	10-oct	S	11:05-11:50	7	Piscina Cubierta	9
CN XII 5-6		Trimestral	10-oct	S	11:05-11:50	7	Piscina Cubierta	9
CN XIII 5-6		Trimestral	05-oct	L	18:40-19:25	7	Piscina Cubierta	9
CN XIV 5-6		Trimestral	07-oct	X	18:40-19:25	7	Piscina Cubierta	9
<b>Escuela de Natación 7-9 años</b>								
EN I 7-9		Trimestral	05-oct	L-X	19:30-20:15	8	Piscina Cubierta	18
EN II 7-9		Trimestral	06-oct	M-J	19:30-20:15	8	Piscina Cubierta	18
EN III 7-9		Trimestral	09-oct	V	19:30-20:15	8	Piscina Cubierta	9
EN IV 7-9		Trimestral	09-oct	V	20:20-21:05	8	Piscina Cubierta	9
EN V 7-9		Trimestral	10-oct	S	10:15-11:00	8	Piscina Cubierta	9
EN VI 7-9		Trimestral	10-oct	S	10:15-11:00	8	Piscina Cubierta	9
EN VII 7-9		Trimestral	08-oct	J	18:40-19:25	8	Piscina Cubierta	9
<b>Escuela de Natación 10-14 años</b>								
EN I 10-14		Trimestral	07-oct	X-V	19:30-20:15	10	Piscina Cubierta	18
EN II 10-14		Trimestral	09-oct	V	18:40-19:25	10	Piscina Cubierta	9
EN III 10-14		Trimestral	09-oct	V	20:20-21:05	10	Piscina Cubierta	9
<b>Actividad Acuática Bebes</b>								
BB APR. II	Apren.	Oct.-Nov.	05-oct	L-X-V	18:00-18:30	4	Vaso Terapéutico	16
BB APR. III	Apren.	Oct.-Nov.	05-oct	L-X-V	18:30-19:00	4	Vaso Terapéutico	16
BB APR IV	Apren.	Oct.-Nov.	05-oct	L-X-V	19:00-19:30	4	Vaso Terapéutico	16
BB MANT V	Mant.	Oct.-Nov.	06-oct	M-J	18:00-18:30	5	Vaso Terapéutico	10
BB MANT VI	Mant.	Oct.-Nov.	06-oct	M-J	18:30-19:00	5	Vaso Terapéutico	10
BB MANT VII	Mant.	Oct.-Nov.	06-oct	M-J	19:00-19:30	5	Vaso Terapéutico	10

## CONDICIONES DEL SORTEO PARA LOS CURSILLOS DE NATACIÓN

- Del 8 al 18 de Septiembre** todos los interesados en realizar un Cursillo de Natación en la Piscina Cubierta durante la temporada 2.009-10 podrán preinscribirse en el Ayuntamiento de Ejea Deportes y de acuerdo con la oferta existente se podrán efectuar hasta 3 elecciones de grupo según sus preferencias.
- El Martes 22 de Septiembre a las 10:00 horas** se efectuará el sorteo y seguidamente se publicarán la composición de los Grupos y, en caso de producirse, las listas de espera.
- Las personas que obtengan plaza dispondrán de **hasta el 25 de Septiembre** para pagar la cuota, en el Ayuntamiento, y hacer definitiva su inscripción en los Cursillos de Natación.
- Las personas que hasta el 25 de Septiembre no abonen la cuota perderán su plaza y su preferencia sobre cualquier otro grupo entendiéndose que renuncian a sus derechos adquiridos mediante el sorteo.
- Los días 24 y 25 de Septiembre** se podrán solicitar por escrito en el Ayuntamiento los posibles acuerdos para permutas de grupo (entre los que obtengan plaza), justificando los motivos de tal acuerdo.
- No se permitirá ceder la plaza del sorteo a una tercera persona.

**El día 29 de Septiembre a las 11 horas** se convoca a los interesados que hayan quedado en lista de espera para ocupar posibles vacantes. Las personas que no asistan perderán cualquier derecho adquirido en el sorteo (no se llamará por teléfono).

### CARACTERISTICAS DEL SORTEO:

- Todas las personas interesadas rellenarán una hoja de inscripción en la que podrán elegir hasta 3 grupos diferentes, por orden de preferencia, de acuerdo con la oferta existente.  
En ese momento se les asignará un número para el sorteo, para cada modalidad de cursillo; 3-4 años, 5-6, 7-9, 10-14, natación terapéutica, aquafitnes, etc. que junto al nombre de cada uno y sus elecciones se introducirán en un programa informático que después del sorteo organizará los grupos.  
El día del sorteo se extraerá un número para cada modalidad de cursillo que será el primero a la hora de atender su elección y a partir de ese número los sucesivos hasta llegar al último que necesariamente será el anterior al ganador del sorteo.  
Por ejemplo si sale el 8 ese será a quien primero se atienda, luego el 9, el 10 y así sucesivamente hasta llegar al 7 que será el último en elegir grupo.

El Servicio Municipal de Deportes se reserva el derecho de modificar cualquiera de las actividades programadas, si las circunstancias así lo aconsejan.

Los grupos que no completen el 50% de las plazas convocadas podrán ser cancelados.