

# Horizontes *y* Paisajes

Pilar Longás Acín  
Cruz Navarro Durá



Ejea de los Caballeros  
14 de enero a 6 de febrero de 2011

Sala de Exposiciones de la Parroquia



Cerca, muy cerca de nosotros, existen artistas plásticos –jóvenes unos, en su madurez otros, en muchos casos mujeres- que llenan de orgullo nuestra ejeanidad. Reconocer su trabajo y visibilizar sus obras es la intención de esta exposición que presentamos a todos ustedes. La que nos ocupa inaugura lo que pretende ser un proyecto expositivo de continuidad que, cada año, en el marco de la Festividad del Voto, ponga luz sobre la personalidad creadora de nuestros artistas ejeanos más notables, de manera que conociendo su obra, los conozcamos a ellos y, dentro de la humildad de nuestros recursos, podamos apoyarles en su promoción artística.

Inauguramos la iniciativa de la mano de dos pintoras ejeanas, *Pilar Longás Acín* y *Cruz Navarro Durá*, que se han unido para mostrarnos sus obras bajo el título HORIZONTES Y PAISAJES.

Sus modos de enfrentarse al paisaje –que en tantos casos está inextricablemente unido al horizonte- son muy diferentes, pero precisamente en esa diversidad y en esa originalidad está la grandeza del arte. De tendencia figurativa Pilar, abstracta la de Cruz, sus pinturas no nos dejarán indiferentes y apreciaremos en ellas el buen hacer de estas dos mujeres, licenciadas en Bellas Artes y docentes, pero sobretodo, aquí y ahora, en este 14 de enero de 2011, pintoras que abren las puertas de su creatividad para que los ejeanos y ejeanas conozcamos sus obras, para que el camino que va de nuestros ojos a nuestra inteligencia se llene de todas las sugerencias que emanan de sus bellos cuadros.

Pilar Longás y Cruz Navarro comparten inquietudes, en esta ocasión comparten sala y tema pictórico, pero además han querido compartir una invitación común, la del pintor Pepe Cerdá, que tendrá en la exposición un lugar simbólico, un espacio para que una de sus obras actúe como nexo de unión entre los lienzos de las dos artistas: un hermoso y original gesto que, al menos en nuestra sala local, no tiene precedentes.

Disfruten de la exposición que, volviendo a los argumentos iniciales de mi presentación, quiere visibilizar la creatividad de los artistas que han nacido en esta ciudad y de los que nos sentimos profundamente orgullosos.

*Juana Teresa Guilleme Canales*  
CONCEJALA DE CULTURA DEL AYUNTAMIENTO DE EJEJA



Soñar es ver las formas invisibles  
a distancia imprecisa, y, con sensibles  
impulsos de esperanza y voluntad  
buscar allá en la fría línea del horizonte  
árboles, playas, ores, aves, fuentes:  
besos que nos debía la Verdad.

Fernando Pessoa

Decía Heráclito que: “La realidad se complace en ocultarse”. Y tal vez sea esa búsqueda de la realidad, o de cómo contarnos esa realidad, por ellas vivida, sentida, experimentada, lo que ha llevado a Cruz Navarro y a Pilar Longás a encontrarse en este lugar común, esta hermosa y sugerente exposición, HORIZONTES Y PAISAJES.

Desconozco si Cruz Navarro o Pilar Longás tienen presente el poema “Horizonte” de A. Machado, pero es como si ambas hubiesen pretendido, por caminos distintos, desde perspectivas y formas diferentes de entender la pintura, dar respuesta a esos versos machadianos, en los que el poeta se pregunta “.../ ¿El horizonte es una línea rme? ¿Es una pintura mural que cambia cada día movida por tempestades de color? ¿Hay un atajo para llegar al horizonte? /...

En esa búsqueda, en esa mirada, tan singular, tan personal del horizonte, de leer e interpretar el paisaje, sus paisajes, Cruz Navarro comparte con Pilar Longás, desde la admiración con la que se acerca a la naturaleza para vivirla, la cercanía a lo cotidiano y a las raíces, a una visión común de la pintura y del arte, como medio de entender el mundo y, comparte así mismo, el gusto por experimentar la belleza del instante, la admiración por los contrastes del entorno que las rodea e incluso la satisfacción de haber conquistado las montañas y riscos que Pilar, representa gurativamente en sus cuadros.

A pesar de lo antagónico de la técnica, de las formas, de las texturas, de los enfoques, hay múltiples coincidencias. Cruz Navarro, nos conesa que cuando contempla los paisajes de Pilar Longás, vividos y sentidos para después ser representados, desde el conocimiento que da la vivencia de haberlos explorado, andado o conquistado, compartes con ella, aquello que captó su atención, aquello que sintió debía compartir con quien contemplase después su obra. Nos comparte también que de ella ha aprendido a mirar sin miedo al horizonte, a que los paisajes interiores e intimistas se abran para mostrar algo más que el mundo (interior y caótico de todo artista), que nos invitan a viajar más que a explorar.

En la abstracción Cruz Navarro busca los límites y en esta aventura expositiva, busca los límites del paisaje. Sin olvidar la presencia contundente de la materia que es la que le recuerda que en este viaje por el paisaje, también existe el tiempo. La abstracción de Cruz Navarro prescinde de todo elemento que vincule su obra con el mundo natural, para quedarse con la idea: con el concepto y la belleza.

Cruz nos dice que es difícil ver la línea que separa el paisaje y el horizonte y más visto con la mirada del artista que queda impregnado de su esencia y de la esencia del paisaje, de la poesía visual de la naturaleza.

Esperamos que todas las personas que vean esta exposición hagan su propio viaje interior, a sus paisajes vividos o sentidos, y que la obra que en ella encontraran, de Pepe Cerdá, de Pilar Longás y de Cruz Navarro, amplíe sus horizontes, sea cual sea su apreciación de la obra vista, pues en los tres artistas van a encontrar una forma personal de hacer patente lo oculto, que es en suma su forma personal de crear belleza.

*Miguel Ángel Gargallo*

El poeta Juan Antonio González Fuentes reseñó en 2007 el volumen *Elogio del horizonte. Conversaciones con Chillida*, recopilado por Susana Chillida, hija del escultor vasco, donde, además de destacar la dimensión artística y cultural de éste, tomó como motivo su escultura *Elogio del horizonte* para argumentar sobre la percepción del espacio como nexo de unión entre los seres humanos: “Para todos los hombres el horizonte, como concepto y trazado espacial, es siempre el mismo, por eso Eduardo Chillida se pregunta si no será el horizonte la verdadera patria del ser humano; de ahí su elogio, su homenaje al horizonte que, al igual que en su escultura gijonesa, también queda expresado en este trabajo que aquí comentamos”.

En ese sentido, cabe decir que el horizonte es también patria de las pintoras Cruz Navarro y Pilar Longás, que también le rinden su personal homenaje en su respectivas pinturas, en las que hay convergencias y divergencias, como

acostumbraba a decir el poeta Octavio Paz. Así, las de Cruz Navarro son abstractas y matéricas, donde lo visual acaba cediendo terreno ante lo táctil y donde los colores y las texturas se definen en planos diferenciados. Por contra, las pinturas de Pilar Longás, con montañas y mares, son figurativas y crean efectos atmosféricos y lumínicos, que reflejan la profundidad con

colores fríos, como pueden ser violetas, grises o azules, cuya transición es siempre suave y nada brusca, resultado de su hermanamiento artístico con los pintores románticos Turner o Friedrich y de una técnica que viene perfeccionada de la mano de Antonio López, maestro del hiperrealismo español.

Y como nexo común, la presencia del ser humano, no explícita, sino intuida a través de caminos, campos labrados o carreteras. Pero también hay que tener en cuenta que la percepción de las pinturas de Cruz Navarro es capaz de sugerir paisajes u otros motivos en función de la sensibilidad del espectador, dado que de ellas se pueden extraer simplificaciones de campos, llanuras y paisajes. Cabe pues recordar aquí uno de los “Proverbios y cantares” de Antonio Machado, incluido en su libro *Nuevas canciones*, que llevan al horizonte de su respectiva práctica artística Cruz Navarro y Pilar Longás: “Busca a tu complementario, / que marcha siempre contigo / y suele ser tu contrario”, siendo como es que ambas se han buscado y han acabado por encontrarse en la vida y en la pintura.

*Miguel Ángel Longás*

No recuerdo con exactitud cuándo perdí tu huella, Pilar Longás Acín. Sí estoy seguro de una cosa: nuestros horizontes se unieron para siempre. Como en tus lienzos, Pilar. Caminos escarpados, paisajes que transmiten una tranquilidad sublime. Pasajes de la vida resumida con tus manos.

Vuelvo a dirigir mi mirada hasta donde puede alcanzar ésta. Sorpresa inmensa. Me reencuentro con ese mismo horizonte, plácido. Y en el cruce de caminos han decidido acompañarnos Cruz Navarro Durá y Pepe Cerdá, a quien damos la bienvenida en ese viaje real y abstracto por igual.

*Francisco J. Arencón Osuna*

Pilar Longas Acín



Alpes italianos



Riglos



Bardena blanca

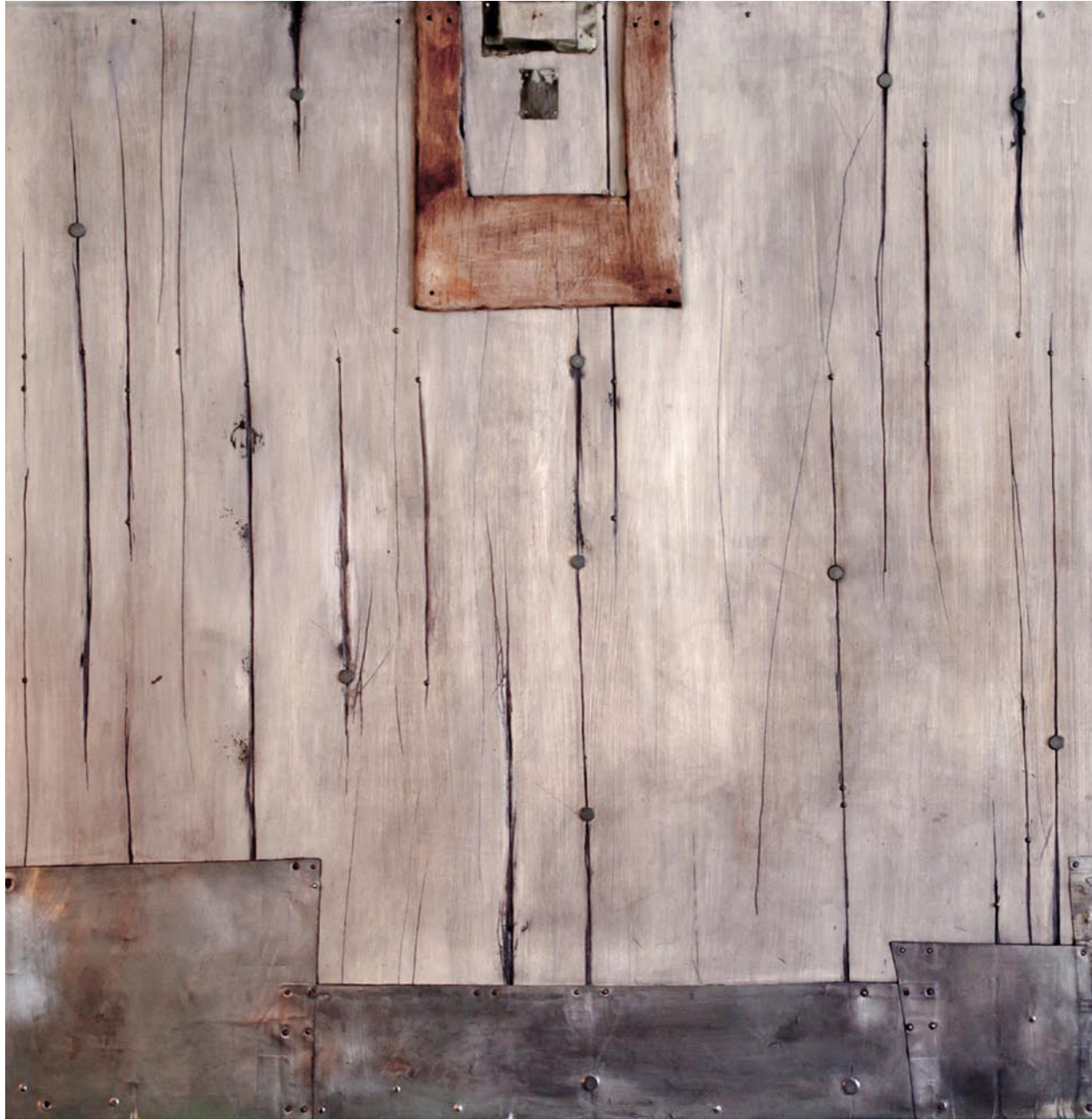
Cruz Navarro Dura



Interferencias



Interferencias II



Pequeña libertad



## Pilar Longás Acín

Licenciada en Bellas Artes por la Universidad de Barcelona, ha realizado más de una docena de exposiciones individuales en las cuales ha demostrado su evolución como pintora figurativa y el desarrollo de temáticas como paisajes. Título este de su reciente exposición en la sala de la DPZ , Cuarto Espacio , de la capital aragonesa.

Cabe destacar su participación ,en los cursos de verano de la Universidad Menendez Pelayo , impartidos por el pintor Antonio Lopéz.

## Cruz Navarro Durá

Licenciada en Bellas Artes por la Universidad de Castilla la Mancha. Cursando estudios de Pintura y Nuevas Tecnologías en la Facultad de Bellas Artes de Cuenca.

Su trayectoria expositiva se refleja en varias exposiciones individuales a lo largo del territorio Aragones, pasando por Ejea de los Caballeros en varias ocasiones , destacando la exposición en la sala Barbasán de Zaragoza. ( año 2007)







AYUNTAMIENTO DE  
EJEA DE LOS CABALLEROS