

VICTIMAS MORTALES POR VIOLENCIA DE GÉNERO



GOBIERNO DE ESPAÑA
MINISTERIO DE SANIDAD, POLÍTICA SOCIAL E IGUALDAD

SECRETARÍA DE ESTADO DE IGUALDAD

DELEGACIÓN DEL GOBIERNO PARA LA VIOLENCIA DE GÉNERO

FICHA RESUMEN - DATOS PROVISIONALES

Fecha de actualización: 03/11/2011

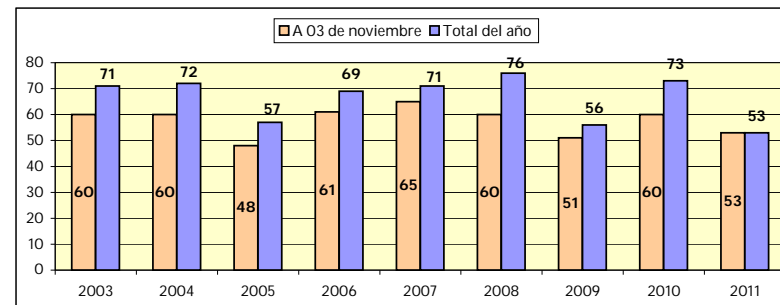
Fecha datos: 03-nov-2011

AÑO 2011

		Nº de casos	% del total
Total VÍCTIMAS		53	100,0%
DENUNCIA	Habían denunciado	14	26,4%
	Retiraron denuncia	1	1,9%
MEDIDAS DE PROTECCIÓN	Solicitaron medida de protección	9	17,0%
	Obtuvieron medida de protección	9	17,0%
	Renunciaron a medidas de protección	0	0,0%
	Medidas de protección caducadas	1	1,9%
	Otras causas de no vigencia de medidas de protección	2	3,8%
	Tenían medida de protección en vigor	7	13,2%
QUEBRANTAMIENTO DE MEDIDAS:	CON consentimiento de la víctima	2	3,8%
	SIN consentimiento de la víctima	5	9,4%
	No consta	0	0,0%

Características de las víctimas		Nº de casos	% del total
Total VÍCTIMAS		53	100,0%
NACIONALIDAD DE LA VÍCTIMA	Española	35	66,0%
	Extranjera	18	34,0%
	No consta	0	0,0%
EDAD DE LA VÍCTIMA	<16 años	0	0,0%
	16-17 años	0	0,0%
	18-20 años	3	5,7%
	21-30 años	13	24,5%
	31-40 años	13	24,5%
	41-50 años	11	20,8%
	51-64 años	6	11,3%
	>64 años	7	13,2%
	No consta	0	0,0%
CONVIVENCIA	Si	35	66,0%
	No	18	34,0%
	No consta	0	0,0%
RELACIÓN	Expareja o en fase de ruptura	22	41,5%
	Pareja	31	58,5%

Ámbito geográfico		Nº de casos	% del total
Total VÍCTIMAS		53	100,0%
	Andalucía	13	24,5%
	Aragón	2	3,8%
	Asturias	2	3,8%
	Balears, Illes/ Islas Baleares	1	1,9%
	Canarias	3	5,7%
	Cantabria	0	0,0%
	Castilla - La Mancha	1	1,9%
	Castilla y León	2	3,8%
	Cataluña	7	13,2%
	Com. Valenciana	8	15,1%
	Extremadura	0	0,0%
	Galicia	2	3,8%
	Madrid	7	13,2%
	Murcia	2	3,8%
	Navarra	1	1,9%
	País Vasco	2	3,8%
	La Rioja	0	0,0%
	Ceuta	0	0,0%
	Melilla	0	0,0%



Características de los agresores		Nº Casos	% del total
Total AGRESORES		53	100,0%
NACIONALIDAD DEL AGRESOR	Española	37	69,8%
	Extranjera	16	30,2%
	No consta	0	0,0%
EDAD DEL AGRESOR	<16 años	0	0,0%
	16-17 años	0	0,0%
	18-20 años	0	0,0%
	21-30 años	9	17,0%
	31-40 años	9	17,0%
	41-50 años	15	28,3%
	51-64 años	11	20,8%
	>64 años	9	17,0%
	No consta	0	0,0%
SUICIDIO DEL AGRESOR	No	40	75,5%
	Tentativa	7	13,2%
	Suicidio consumado	6	11,3%

Último caso contabilizado

La última actualización de datos se corresponde con el caso de Zaragoza, de fecha 2 de noviembre de 2011.