

## ORGANIZA



Comarca  
Cinco Villas



## COLABORA



## INFORMACIÓN E INSCRIPCIONES

**Centro Comarcal de Servicios Sociales**  
C/ Justicia Mayor de Aragón, 20, 1º, 3ª oficina  
Tel. 976 6775 59. Fax: 976 677 572  
accionsocial@comarcacinco villas.es

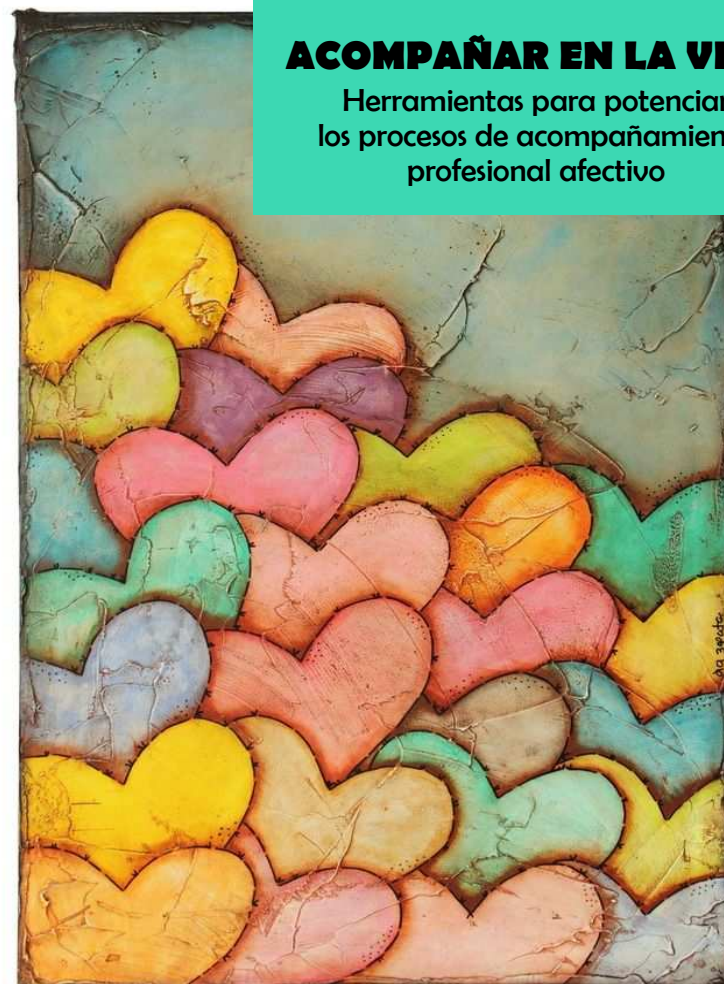
**Servicio Municipal de Igualdad**  
Pº del Muro 22-24 1ª Planta Centro Cívico Cultural  
Tel. 976 67 75 37 ó 976 67 70 60  
igualdad@aytoejea.es

50600. Ejea de los Caballeros (Zaragoza)

Taller de formación para profesionales

## ACOMPañAR EN LA VIDA

Herramientas para potenciar  
los procesos de acompañamiento  
profesional afectivo



**Imparte Pepa Horno Goicoechea**  
**Consultora de Infancia, afectividad y protección**

Días 26 y 27 de Noviembre de 2015  
9'30 a 14 horas. 2ª planta

**Centro Cívico Cultural de Ejea de los Caballeros**

## PERSONAS DESTINATARIAS

Profesionales que intervienen con mujeres víctimas de violencia y con sus hijos e hijas en los ámbitos social, jurídico-legal, laboral, sanitario, educativo, policial y asociativo.

## OBJETIVOS

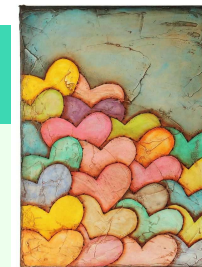
Continuar con la formación dentro del proyecto de atención integral a mujeres víctimas de violencia, de los/as profesionales que trabajan en atención a mujeres víctimas de violencia.

Comprender los límites y potencialidades del proceso de acompañamiento

Dotar de herramientas prácticas a los y las participantes para generar una relación vincular sana.

Adquirir habilidades para el fomento de la capacidad de resiliencia en el individuo.

## CONTENIDOS



### Objetivo general:

El objetivo general del taller es proporcionar herramientas teórico-prácticas para realizar un acompañamiento profesional afectivo a personas.

### Primera sesión:

#### LAS POTENCIALIDADES Y LOS LÍMITES DEL ACOMPAÑAMIENTO

- ¿Qué es acompañar y qué no es acompañar?
- ¿Qué necesita la persona de nosotros/as?
- ¿Y qué necesitamos nosotros/as?

### Segunda sesión:

#### SABER MIRAR A LA PERSONA Y SABER ACERCARSE

- Elementos de comprensión de la realidad del ser humano
- Herramientas para la creación de la relación vincular
- Herramientas para una comunicación fluida
- Algunas pautas de lenguaje emocional.

**Imparte Pepa Horno Goicoechea**

Consultora de Infancia, afectividad y protección

<http://www.espiralesci.es/>

Plazas limitadas  
Inscripciones hasta el 23 de noviembre